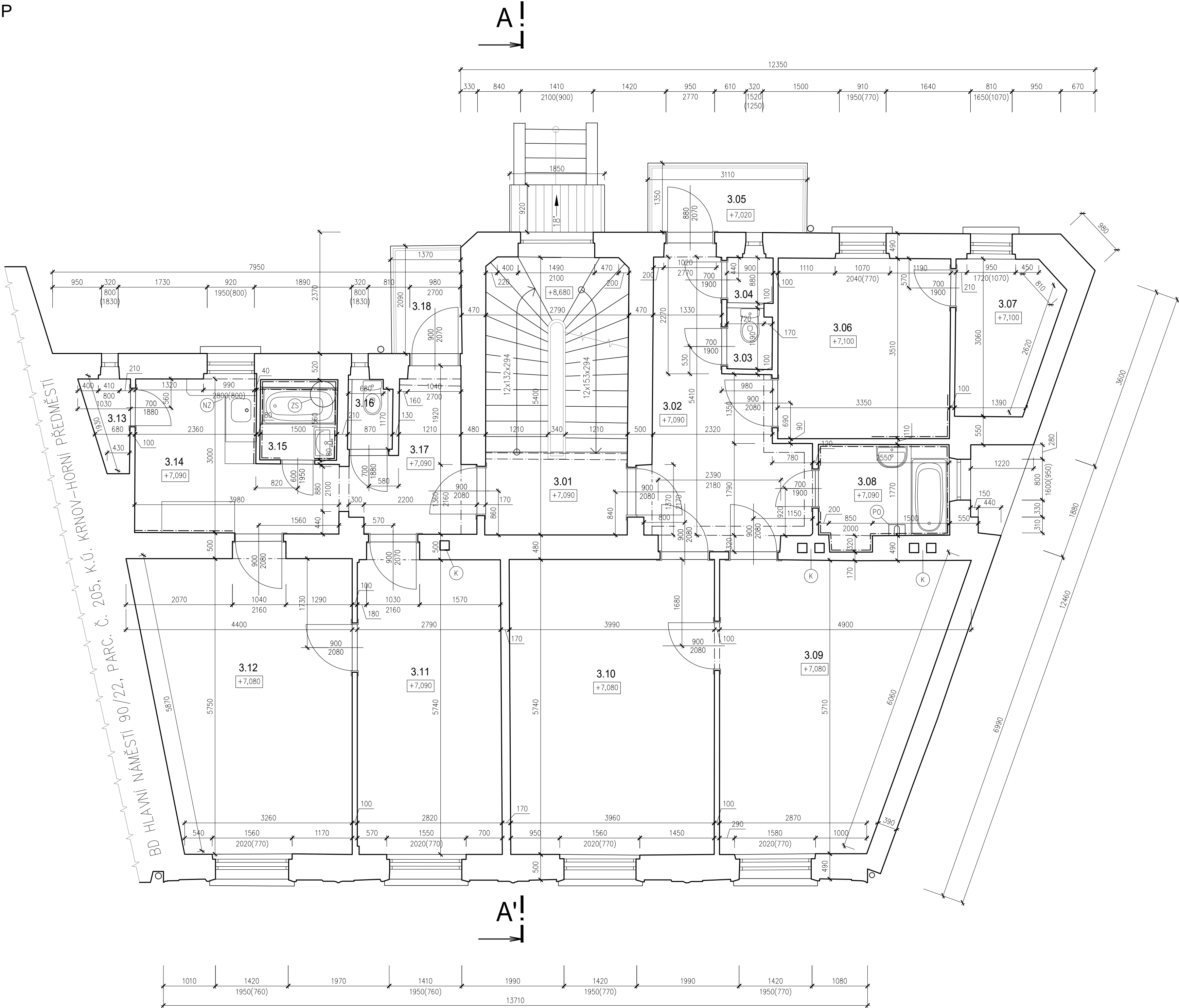


PŮDORYS 3.NP
M 1:50



LEGENDA MÍSTNOSTÍ

OZN.	NÁZEV MÍSTNOSTI	PODLAHA	ÚPRAVA POVRCHU	PLOCHA (m²)	S.V. (mm)
3.01	CHODBA SE SCHODIŠTĚM	DLAŽBA	–	15,0	3160
3.02	PŘEDSIŇ	PVC	DŘEVĚNÁ LIŠTA	13,2	3030
3.03	WC	TERACO DLAŽBA	–	10,2	3030
3.04	SPIŽ	PVC	PVC LIŠTA	7,9	2160
3.05	BALKÓN	KERAMICKÁ DLAŽBA	KERAMICKÝ SOKL	4,2	–
3.06	KUCHYŇ	PVC	KERAMICKÝ OBKLAD(v.500mm)	11,8	3000
3.07	POKOJ	PVC	PVC LIŠTA	5,43	3000
3.08	KOUPELNA	TERACO DLAŽBA	KERAMICKÝ OBKLAD(v.1500mm)	4,8	3030
3.09	POKOJ	PVC	PVC LIŠTA	22,2	2980
3.10	OBÝVACÍ POKOJ	PVC	PVC LIŠTA	22,9	2980
3.11	POKOJ	KOBEREC	KOBERCOVÁ LIŠTA	16,4	2980
3.12	OBÝVACÍ POKOJ	KOBEREC	KOBERCOVÁ LIŠTA	22,4	2980
3.13	SPIŽ	PVC	–	13,5	3030
3.14	KUCHYŇ	PVC	KERAMICKÝ OBKLAD(v.500mm) DŘEVĚNÝ OBKLAD(v.450mm)	9,3	3030
3.15	KOUPELNA	PVC	KERAMICKÝ OBKLAD(v.1500mm)	2,4	3030
3.16	WC	KOBEREC	–	1,2	3030
3.17	ZÁDVEŘÍ	PVC	PVC LIŠTA	5,7	3030
3.18	BALKÓN	KERAMICKÁ DLAŽBA	KERAMICKÝ SOKL	2,9	–

LEGENDA KONSTRUKCÍ

STÁVAJÍCÍ KONSTRUKCE

LEGENDA ZNAČENÍ

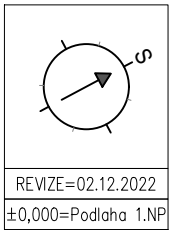
- ⊙ ZS – ZÁSOBNÍK TEPLÉ VODY
- ⊙ K – STÁVAJÍCÍ KOMIN
- ⊙ PO – PLYNOVÝ PRŮTOKOVÝ OHŘÍVAČ
- ⊙ NZ – NEZAMĚŘENO

POZNÁMKY

V DOBĚ ZPRACOVÁNÍ PASPORTIZACE STÁVAJÍCÍHO STAVU OBJEKTU A PŘI JEJIM ZAMĚŘOVÁNÍ NEBYLO MOŽNO ZAMĚŘIT VŠECHNY POTŘEBNÉ KONSTRUKCE. NEDOSTUPNÉ DETAILS, A TO PŘEDEVŠÍM V OBLASTI STŘECHY SE MOHOU LIŠIT OD SKUTEČNOSTI. PRO ODSTRANĚNÍ PŘÍPADNÝCH KOLIZÍ BUDE PROVEDENA KONTROLA STÁVAJÍCÍHO STAVU ZHOTOVITELEM STAVBY Z LEŠENÍ.

KÓTOVANÉ JSOU PRŮMĚRNÉ ROZMĚRY VÝPLNÍ OTVORŮ A VÝŠKY PARAPETŮ.

OVĚŘIT POČET A VELIKOST KOMINOVÝCH PRŮDUCHŮ



REVIZE=02.12.2022
±0,000=Podlaha 1.NP

SANACE VLHKOSTI ZDIVA BYTOVÉHO DOMU
ŠTURSOVA 91/3, KRNOV

INVESTOR: MĚSTO KRNOV, HLAVNÍ NÁMĚSTÍ 96/1, 794 01 KRNOV

RZ 149–2022/02
BŘEZEN 2023
DPS
měřítko 1:50
ozn.výkr. D.1.1-3

PROJEKTANT R.ZATLOUKAL	KRESLIL E.VASILADISOVÁ	PARÉ ČÍSLO	PŮDORYS 3.NP STÁVAJÍCÍ STAV D.1.1 ARCHITEKTONICKO-STAVEBNÍ ŘEŠENÍ
---------------------------	---------------------------	------------	---